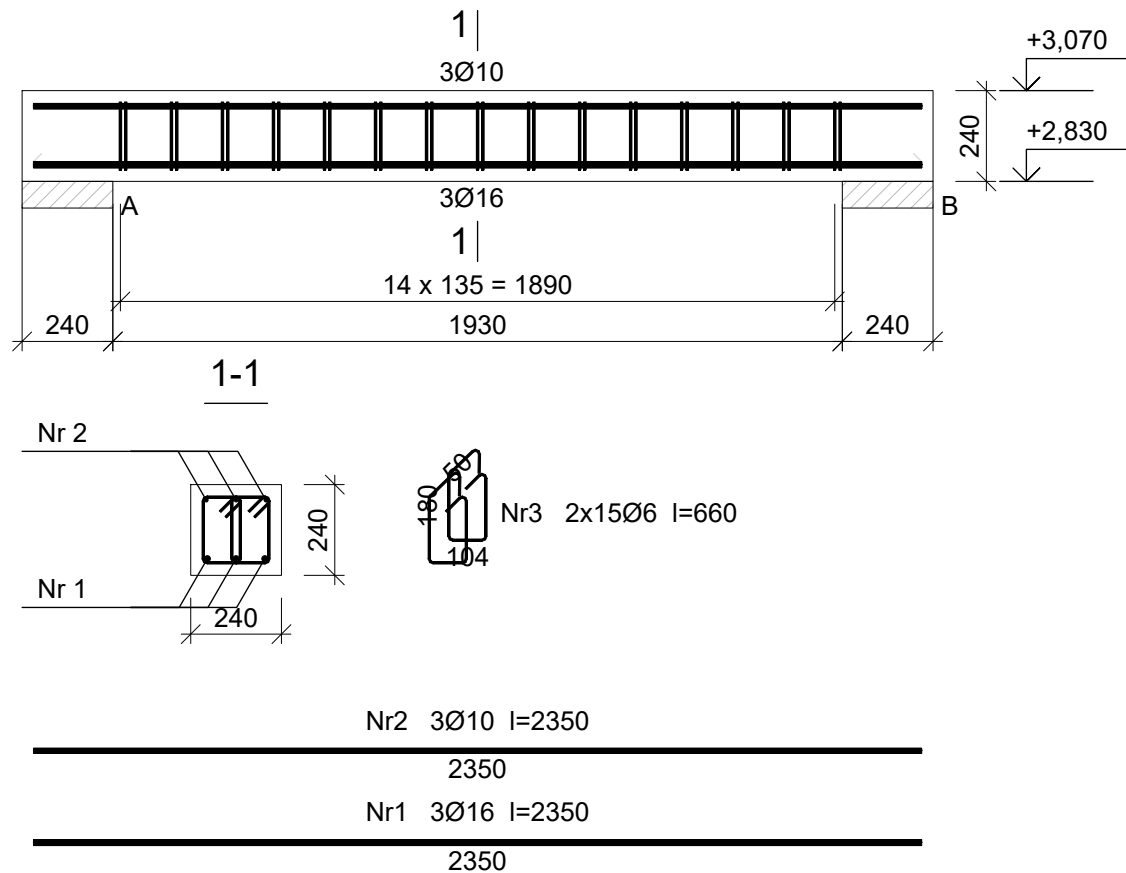


NADPROŻE N3 W OSI 1-1



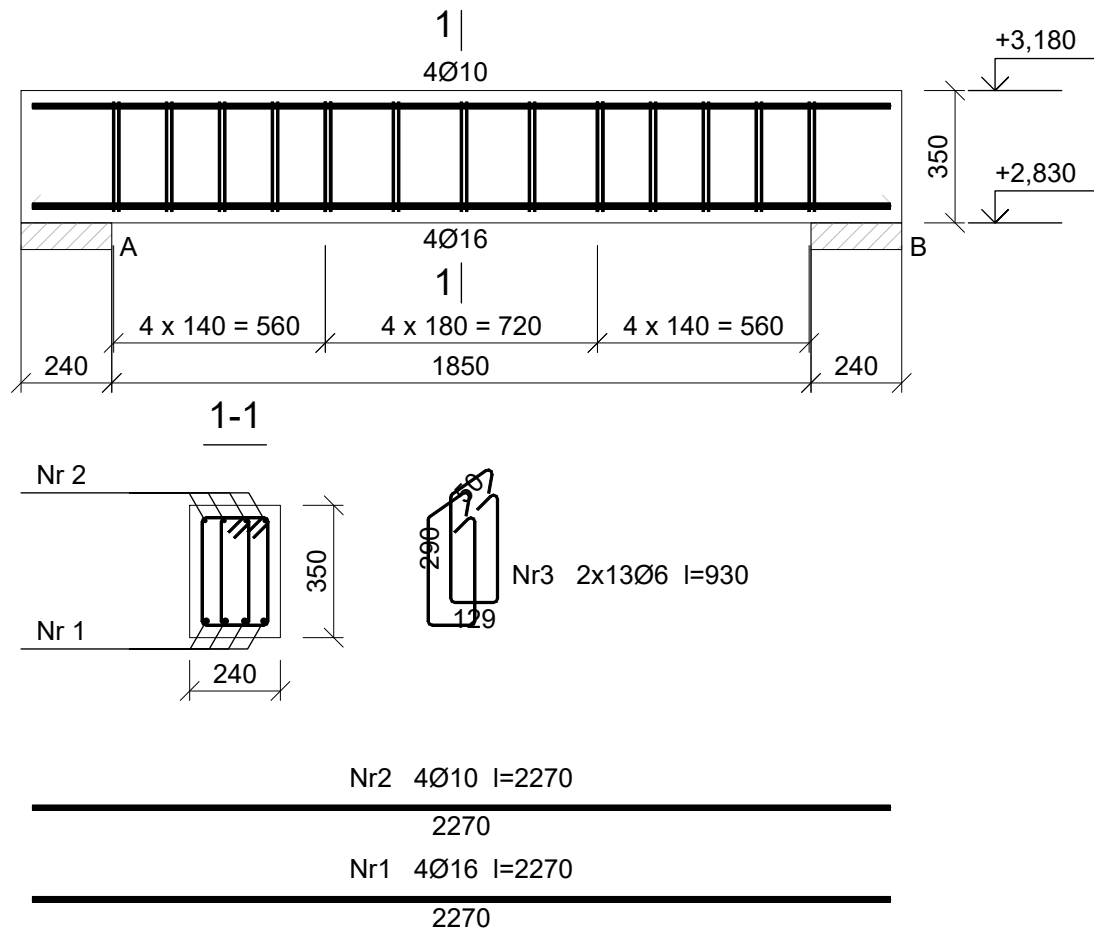
Beton C30/37 (B37)
Stal St0S-b
B500SP
Otulina $c_{nom}=30$ mm

Wykaz prętów

Nr	Średnica [mm]	Długość [mm]	Liczba [szt.]	Długość całkowita [m]			
				B500SP		St0S-b	
				Ø10	Ø16	Ø6	
Belka 1							
1	16	2350	3		7,05		
2	10	2350	3	7,05			
3	6	660	30			19,80	
Długość całkowita wg średnic				[m]	7,1	7,1	19,8
Masa 1 m pręta				[kg/m]	0,617	1,578	0,222
Masa prętów wg średnic				[kg]	4,4	11,2	4,4
Masa prętów wg gatunków stali				[kg]	15,6		4,4
Masa całkowita				[kg]	20		

UWAGA: Długość pręta jest długością obliczoną na podstawie wymiarów w osi pręta (metoda B wg EN ISO 3766)

NADPROŻE N4 W OSI 3-3



Wykaz prętów


Nr	Średnica [mm]	Długość [mm]	Liczba [szt.]	Długość całkowita [m]			
				B500SP		St0S-b	
				Ø10	Ø16	Ø6	
Belka 1							
1	16	2270	4		9,08		
2	10	2270	4	9,08			
3	6	930	26			24,18	
Długość całkowita wg średnic				[m]	9,1	9,1	24,2
Masa 1 m pręta				[kg/m]	0,617	1,578	0,222
Masa prętów wg średnic				[kg]	5,6	14,4	5,4
Masa prętów wg gatunków stali				[kg]	20,0		5,4
Masa całkowita				[kg]	26		

UWAGA: Długość pręta jest długością obliczoną na podstawie wymiarów w osi pręta (metoda B wg EN ISO 3766)

NAZWA PROJEKTU:
ROZBUDOWA I PRZEBUDOWA ISTNIEJĄCEGO
BUDYNKU SZKOŁY W WOŁAWACH O SAŁĘ
SPORTOWĄ WRAZ Z ZAPLECZEM
SOCJALNO-SANITARNYM I SALAMI LEKCYJNYMI

ADRES INWESTYCJI: WOŁAWY
jednostka ewidencyjna: 220402_2 - Gmina Cedry Wielkie,
obręb:0013
działka budowlana 97

INWESTOR:
Gmina Cedry Wielkie
ul.M.Plażyńskiego 16
83-020 Cedry Wielkie

 PSZCZÓŁKI, ul.Ogrodowa 10 A
tel. 58 682 94 38
kom. 668 807 501
e-mail : projekty.format@wp.pl

BRANŻA: KONSTRUKCJA

PROJEKTOWAŁ:
mgr inż. Bernard Pawlak
upr. bud. nr POM/0055/P00K/03 w specjalności
konstrukcyjno-budowlanej bez ograniczeń

SPRAWDZIŁ:
mgr inż. Jarosław Milkiewicz
upr.budowlane 4486/Gd/90 w specjalności
konstrukcyjno-budowlanej bez ograniczeń

PRZEDMIOT RYSUNKU:
NADPROŻE N3
NADPROŻE N4

DATA: SIERPIEŃ 2024

SKALA: 1:20 NR RYSUNKU:

SERIA: PROJ. TECHNICZNY KZ_2/5